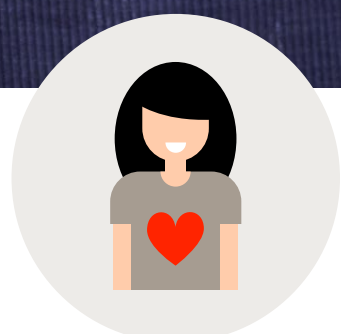
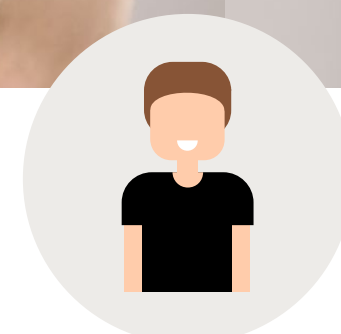


HAI TRA I **18**  
E I **35** ANNI?



PESI PIÙ DI  
**50** KG?



SEI IN  
SALUTE?

# DIVENTA DONATORE DI MIDOLLO OSSEO

PER CHI È IN ATTESA DI TRAPIANTO DI MIDOLLO OSSEO  
SOLO **1** PERSONA SU **100.000** È IL TIPO GIUSTO.

## COS'È IL MIDOLLO OSSEO?

IL MIDOLLO OSSEO È UN TESSUTO MOLLE CHE SI TROVA ALL'INTERNO DELLE OSSA ED È RICCO DI CELLULE STAMINALI EMOPOIETICHE (CSE). DA QUESTE CELLULE SI ORIGINANO GLI ELEMENTI FONDAMENTALI DEL SANGUE: I GLOBULI ROSSI, I GLOBULI BIANCHI E LE PIASTRINE. **IL MIDOLLO OSSEO E LE CSE SONO FONDAMENTALI PER LA VITA. IL MIDOLLO OSSEO NON È IL MIDOLLO SPINALE, QUINDI NON SI TROVA ALL'INTERNO DELLA COLONNA VERTEBRALE!**



## COME DIVENTARE POTENZIALI DONATORI

SONO SUFFICIENTI POCHI MINUTI: BASTA COMPILARE UN BREVE QUESTIONARIO ANAMNESTICO E, SE IDONEI, EFFETTUARE UN SEMPLICE PRELIEVO SALIVARE O DI SANGUE. NON OCCORRE IMPEGNATIVA MEDICA ED È COMPLETAMENTE GRATUITO.



## COME AVVIENE LA DONAZIONE

LA DONAZIONE AVVIENE SOLO IN CASO DI COMPATIBILITÀ CON UN PAZIENTE IN ATTESA DI TRAPIANTO. LE MODALITÀ SONO DUE:

### PRELIEVO DA SANGUE PERIFERICO

PRIMA DELLA DONAZIONE: SOMMINISTRAZIONE PER 3/4 GIORNI DI UN FARMACO (FATTORE DI CRESCITA) PER FAVORIRE L'ATTIVITÀ DELLE CELLULE STAMINALI EMOPOIETICHE E IL LORO SPOSTAMENTO NEL SANGUE. **LA DONAZIONE:** IL SANGUE VIENE PRELEVATO, CENTRIFUGATO (GRAZIE A DEI SEPARATORI CELLULARI CHE TRATTENGONO SOLO LE CSE) E REINFUSO AL DONATORE.

LA PROCEDURA È AMBULATORIALE ED È SIMILE AD UNA DONAZIONE DI PLASMA. LA DURATA TOTALE DELLA DONAZIONE È DI CIRCA 3/4 ORE.

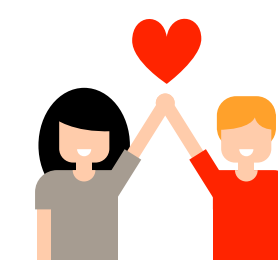
### PRELIEVO DAL MIDOLLO OSSEO

IL PRELIEVO AVVIENE IN ANESTESIA GENERALE O LOCALE (QUINDI INDOLORE) DALLE CRESTE ILIACHE POSTERIORI DEL BACINO. LA PROCEDURA È SICURA, IL DONATORE PUÒ AVVERTIRE UN LIEVE FASTIDIO NELLA ZONA DEL PRELIEVO DESTINATO A SPARIRE IN POCHI GIORNI. IL MIDOLLO OSSEO SI RICOSTITUISCE COMPLETAMENTE IN BREVE TEMPO. LA DURATA MEDIA DELLA DONAZIONE È DI SOLI 45 MINUTI.

ENTRAMBE LE MODALITÀ **NON COMPORTANO** RISCHI PER IL DONATORE!

## PERCHÉ DONARE

IL TRAPIANTO PER I PAZIENTI È UNA TERAPIA SALVAVITA E PERMETTE DI CONTRASTARE GRAVI MALATTIE DEL SANGUE E DEL MIDOLLO OSSEO COME: LEUCEMIE, LINFOMI, TALASSEMIE, MALATTIE GENETICHE RARE, DISORDINI CONGENITI E ALCUNI TUMORI SOLIDI. QUANDO LE TERAPIE CONVENZIONALI FALLISCONO, IL TRAPIANTO PUÒ RAPPRESENTARE L'UNICA POSSIBILITÀ DI GUARIGIONE.



## SOLO TU PUOI DONARE

LA DONAZIONE AVVIENE SOLO NEL RARO CASO DI COMPATIBILITÀ CON UN PAZIENTE. NON HA CONFINI GEOGRAFICI E, IL PIÙ DELLE VOLTE, IL DONATORE CHE RISULTA COMPATIBILE È L'UNICO AL MONDO CHE PUÒ AIUTARE IL MALATO E "CAPOVOLGERE IL SUO DESTINO".

# Informati,

## MAGARI IL TIPO GIUSTO SEI TU.



[admoemiliaromagna.it](http://admoemiliaromagna.it)



ADMO Emilia-Romagna



@admoer



@ADMOERodv

ADMO Emilia Romagna Odv

Segreteria Regionale 051 214 4741 - 059 4224413  
info@admoemiliaromagna.it

### Sedi Operative:

ADMO BOLOGNA - 051 2144741 - bologna@admoemiliaromagna.it  
ADMO FAENZA - 0546 27084 - faenza@admoemiliaromagna.it  
ADMO FERRARA - 348 4011838 - ferrara@admoemiliaromagna.it  
ADMO FORLÌ-CESENA - 392 1197476 - 3351704499 - forlicesena@admoemiliaromagna.it  
ADMO MODENA - 059 4224413 - modena@admoemiliaromagna.it  
ADMO PARMA - 334 1819236 - parma@admoemiliaromagna.it  
ADMO PIACENZA - 0523 302977 - piacenza@admoemiliaromagna.it  
ADMO RAVENNA - 392 1197476 - 3351704499 - ravenna@admoemiliaromagna.it  
ADMO REGGIO EMILIA - 334 1369246 - reggio@admoemiliaromagna.it  
ADMO RIMINI - 392 3601893 - rimini@admoemiliaromagna.it



ILTIPOGIUSTO.IT